



DIAGNOSTICS

# ● jaltest MHE

CATALOGUS

CV

AGV

OHW

MHE

marine

ISOBUS  
CONTROL

TOOLS

● jaltest  
BYCOJALI



# ● jaltest MHE



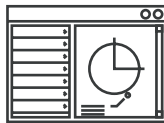
● jaltest  
DIAGNOSTICS



JALTEST  
DIAGNOSE



DEKKING



SOFTWARE



HARDWARE



DIENSTEN

● cojali



COJALI

JALTEST TOONAANGEVEND IN DIAGNOSE EN TECHNISCHE OPLOSSINGEN





## JALTEST DIAGNOSE

Jaltest MHE is een diagnosetoestel voor meerdere merken en meerdere systemen, ontwikkeld om de meest geavanceerde diagnose- en onderhoudstaken in materiaalbehandelingsmachines en hefplatforms op een eenvoudige en intuïtieve manier uit te voeren.

Jaltest is niet beperkt tot het lezen van foutcodes van materiaalbehandelingsmachines, maar biedt ook bidirectionele controle en begeleide probleemoplossing.

### ONTDEK EEN NIEUWE WERELD MET JALTEST DIAGNOSE.

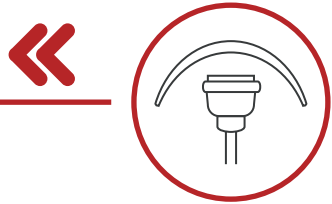
JALTEST  
DIAGNOSE

TECHNISCHE  
ONDERSTEUNING

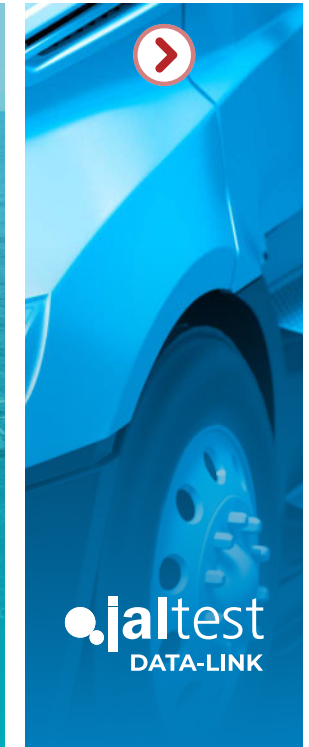
JALTEST  
UNIVERSITEIT

GESPECIALISEERDE  
KLANTENONDERSTEUNING





## DEKKING





## DEKKING



# jaltest MHE

### MATERIAALBEHANDELINGSMACHINES

Het biedt volledige dekking, inclusief drie keer per jaar nieuwe merken, modellen en systemen, wat een constante update van de mogelijkheden garandeert.

Net als de rest van de kits biedt Jaltest MHE technische informatie, handleidingen voor probleemoplossing en vele andere nuttige bronnen voor technici tijdens de reparatie van dit soort uitrusting.

Jaltest MHE bevat geavanceerde functies zoals:

1. Kalibraties
2. Parameter wijziging
3. Systeemcontroles
4. Component aansturen
5. En veel meer...



JALTEST MHE (MATERIAL HANDLING EQUIPMENT) IS DE LEIDENDE DIAGNOSE-KIT IN DE REPARATIESECTOR VAN MATERIAALBEHANDELINGSMACHINES. DIT IS DOOR ZIJN VEELVOUDIGE VOORDELEN EN MOGELIJKHEDEN WANNEER HET ER OP AAN KOMT OM EFFICIËNTE DIAGNOSE EN ONDERHOUD IN VORKHEFTRUCKS, TELESCOPISCHE VERREIKERS, HEFPLATFORMEN EN DERIVATEN UIT TE VOEREN.





## DEKKING



# jaltest CV

Diagnosegereedschap gericht op werkplaatsen waar herstellingen/ of onderhoudsdiensten worden uitgevoerd op verschillende soorten bedrijfsvoertuigen, zoals: vrachtwagens, bussen, aanhangwagens, lichte vracht en pick-ups..

Jaltest CV maakt diagnose mogelijk in alle bedrijfsvoertuigen. De dekking van Jaltest CV omvat vrachtwagens, bussen, lichte bedrijfsvoertuigen, pick-ups, aanhangwagens en opleggers.

Jaltest CV bevat geavanceerde functies zoals:

1. Kalibraties
2. Parameter wijziging
3. Systeemcontroles
4. Component aansturen
5. en veel meer...





## DEKKING



# jaltest AGV

Jaltest AGV is de Jaltest Diagnose-kit gericht op de diagnose en het onderhoud van alle soorten landbouwmachines. Daarom is het ideaal voor werkplaatsen die onder andere tractoren, oogstmachines, veldhakselaars of drijvenoogstmachines herstellen.

Het omvat een grote verscheidenheid aan merken, modellen en systemen en biedt een grote catalogus aan kabels die directe verbindingen in de landbouwmachines mogelijk maken.

Net als de andere licenties biedt Jaltest AGV de beste technische informatie van de sector en helpt het bij het hele reparatieproces door middel van eenvoudige en intuïtieve handleidingen.

Jaltest AGV bevat geavanceerde functies zoals:

1. Kalibraties
2. Parameter wijziging
3. Systeemcontroles
4. Component aansturen
5. en veel meer...





## DEKKING



# jaltest OHW

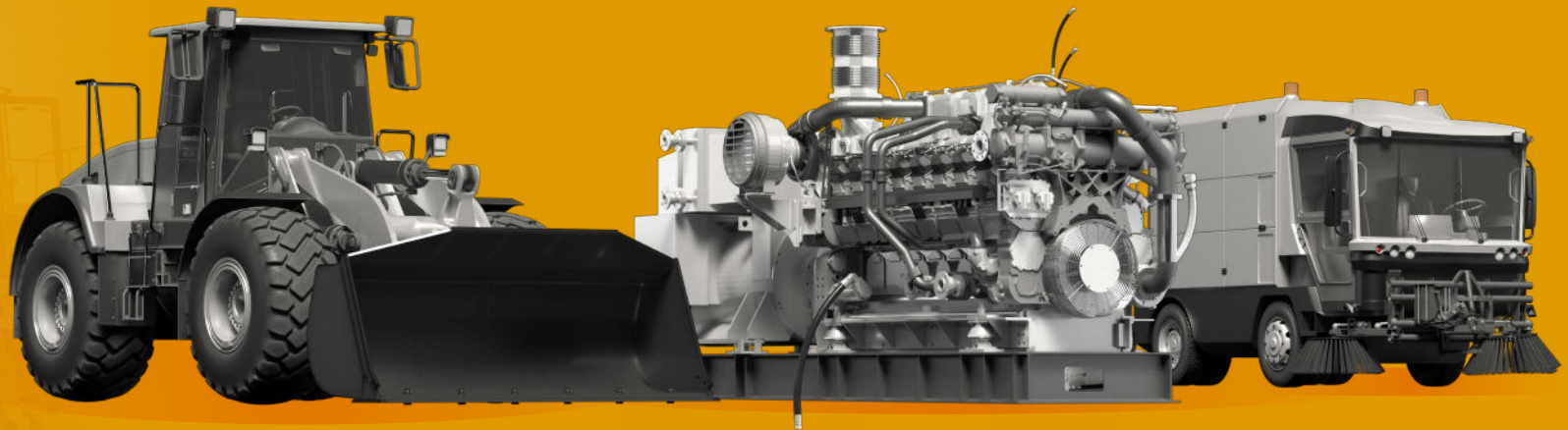
De Jaltest OHW-kit is ontwikkeld om onderhouds- en diagnose-taken uit te voeren in speciale uitrustingen en bouwmachines, zoals kranen, graafmachines, dumpers, stationaire motoren, reinigingsmachines of wegenonderhoudsapparatuur.

Net als de rest van de Jaltest Diagnose-modules biedt het een brede dekking van merken, modellen en systemen, evenals een grote verscheidenheid aan kabels om directe verbindingen uit te voeren.

Jaltest OHW bevat volledige technische informatie en handleidingen voor het oplossen van problemen, waardoor het de diagnose tool van de sector is.

Jaltest OHW bevat geavanceerde functies zoals:

1. Kalibraties
2. Parameter wijziging
3. Systeemcontroles
4. Component aansturen
5. en veel meer...







## DEKKING



Jaltest Marine is onze nieuwste kit. De brede expertise van Jaltest Diagnose op het gebied van voertuigen op het land heeft ons in staat gesteld om met succes het ontwerp na te streven van een compleet hulpmiddel voor onderhoud en diagnose voor schepen, jetski's, buitenboord- en binnenboordmotoren en stationaire motoren.

Met een brede dekking van modellen, merken en systemen, is Jaltest Marine volledig gericht op die technici die nautische reparatiediensten verlenen. We hebben de beste technische

informatie voor hen verzameld en we hebben stapsgewijze handleidingen voor probleemoplossing ontwikkeld, waardoor Jaltest Marine een geavanceerde tool in de sector is geworden.

Jaltest Marine bevat geavanceerde functies zoals:

1. Kalibraties
2. Parameter wijziging
3. Systeemcontroles
4. Component aansturen
5. en veel meer...





## DEKKING



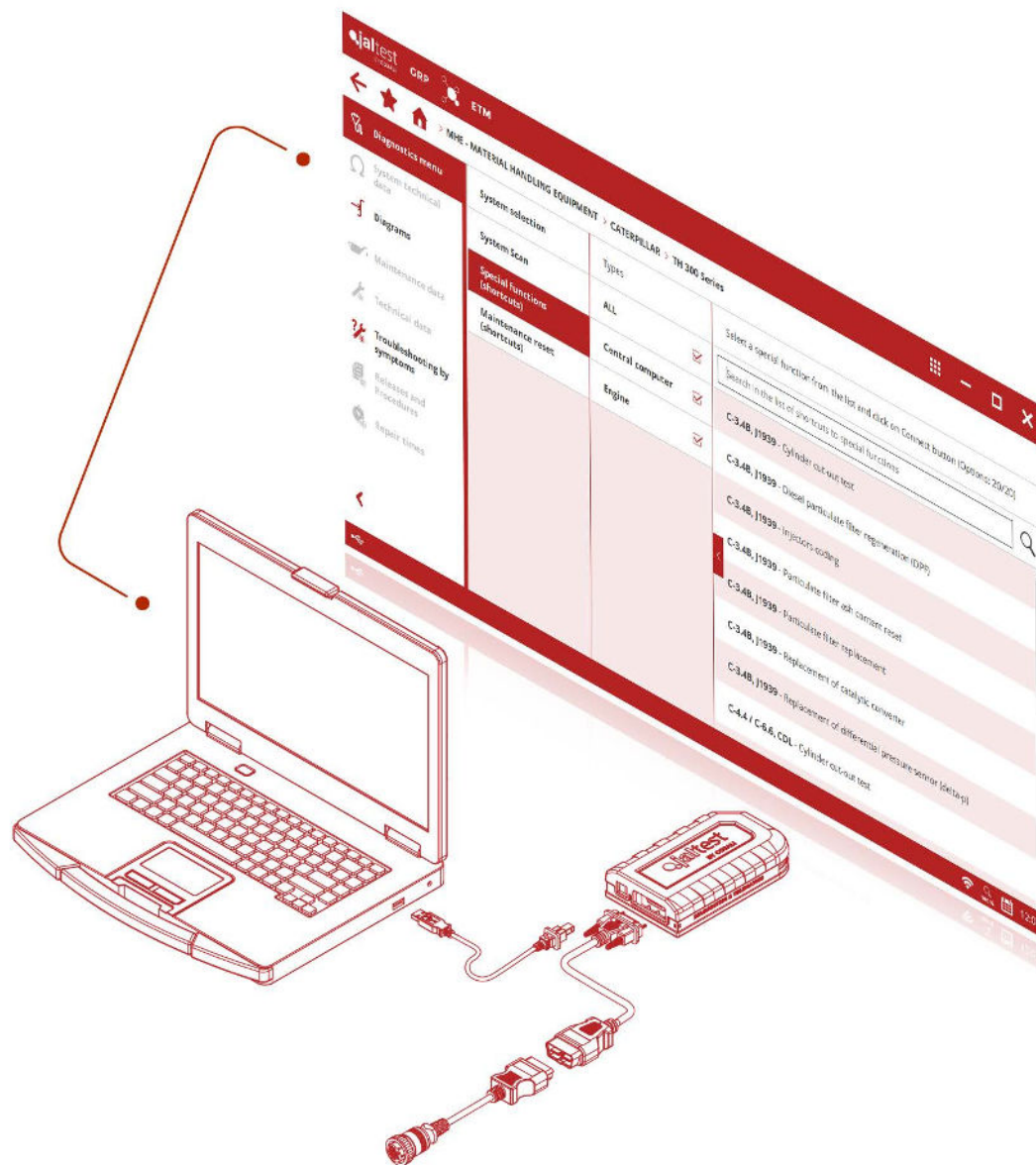
# jaltest DATA-LINK

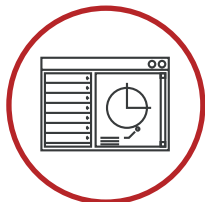
Jaltest DATA-LINK is een apparaat waarmee de gebruiker Jaltest-hardware kan gebruiken met de software van verschillende fabrikanten en zonder de originele hardware te gebruiken.

Jaltest DATA-LINK ondersteunt alle generieke communicatieprotocollen RP1210, SAE J1939, SAE J2574 en OBD.

Deze oplossing bevat ook software voor de diagnose van generieke fouten.

Daarom kunnen alle oplossingen worden gegroepeerd in één enkel apparaat.





**SOFTWARE**

# JALTEST DIAGNOSE SOFTWARE



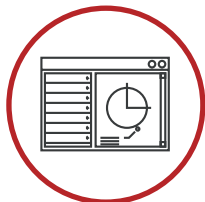
**VIND WAT  
U ZOEKT**

EXTRA MODULES

DIAGNOSE MENU

TECHNISCHE INFORMATIE

JALTEST IN CIJFERS



## SOFTWARE

Jaltest Diagnosesoftware verrast door zijn:

1. Gebruiksgemak
2. Meest geavanceerde diagnosefuncties
3. Technische gegevens van de onderdelen
4. Elektrische schema's
5. Onderhoudsgegevens
6. Technische informatie van het voertuig
7. Gidsen voor probleemoplossing
8. Mededelingen en technische procedures
9. Extra modules

**JALTEST DIAGNOSE  
BIEDT TECHNICI  
ONVERGELIJKBARE  
AANVULLENDE HULP.**



**GRAFISCHE  
GEBRUIKERSINTERFACE**

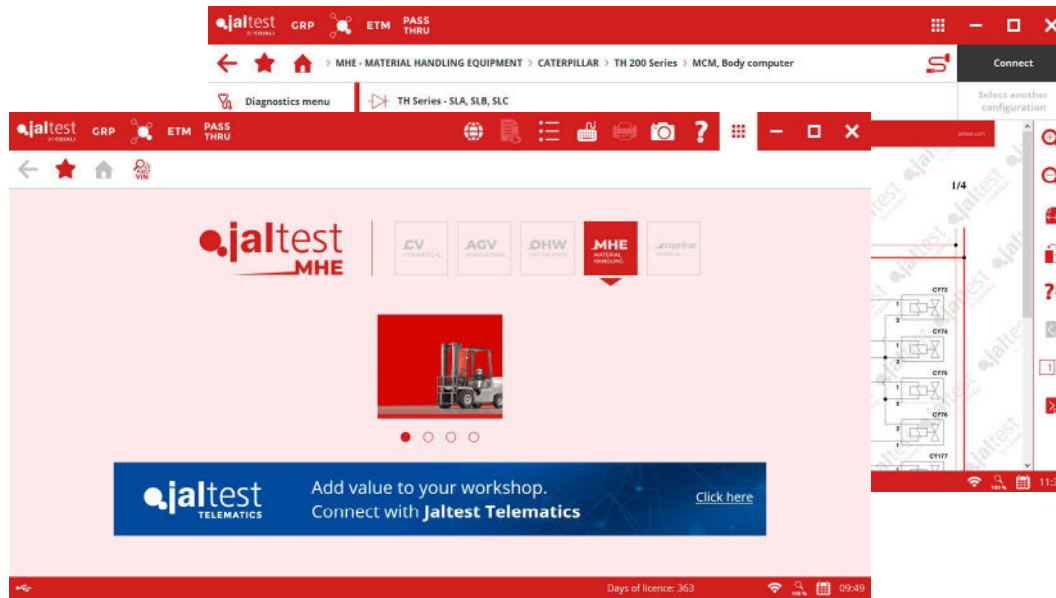




## SOFTWARE



## GRAFISCHE GEBRUIKERSINTERFACE



SNELLE INSTALLATIE  
EN GEBRUIK

AANPASBAAR

ALLES IN 1 SCHERM

GEBRUIKSVRIENDELIJK,  
INTUÏTIEF, VISUEEL.





## SOFTWARE



## GEVONDEN WAT U ZOCHT?

Dit zijn enkele van de functies die van Jaltest de "Leading diagnostic tool" van de industrie maken.



### EXTRA MODULES

1. GRP (Garage Resource Planning). Werkplaatsbeheer en klanten/voertuigrapporten.
2. I-PARTS ASSIST. Crossreferentie platform en installatiegidsen



### DIAGNOSE MENU

3. Diagnose menu



### TECHNISCHE INFORMATIE

4. Technische gegevens van het systeem
5. Bedradingsschema's, en zekeringen en relaiskasten
6. Technische informatie van het voertuig
7. Technische gegevens van het voertuig
8. Reparatiehandleidingen: Oplossing volgens symptomen
9. Technische releases
10. Reparatie tijden
11. Reparatiehandleidingen: oplossing volgens foutcodes



### JALTEST IN CIJFERS

The screenshot shows the Jaltest diagnostic software interface. The breadcrumb navigation at the top reads: > MHE - MATERIAL HANDLING EQUIPMENT > CATERPILLAR > TH 200 Series > C-4.4 / C-6.6, J1939, Motorstuurdoos. The main content area is titled 'DIAGNOSE' and displays 'FOUTEN OPGESLAGEN: 3'. Below this, there is a table of stored faults:

Foutcode	Quantiteit	Naam	Status	Acties
3360	x1	Adblue regeleenheid	i	✓, ✗, ?
651	x1	Injector cilinder 1.	i	✓, ✗, ?
PID:1797	x1	Raildruk sensor.	i	✓, ✗, ?

At the bottom of the interface, there are status indicators: 'STORING AANWEZIG' (red X), 'GEEN STORING AANWEZIG' (grey X), and 'ANDERE STATUSSEN VAN DE FOUT' (yellow !).





## SOFTWARE

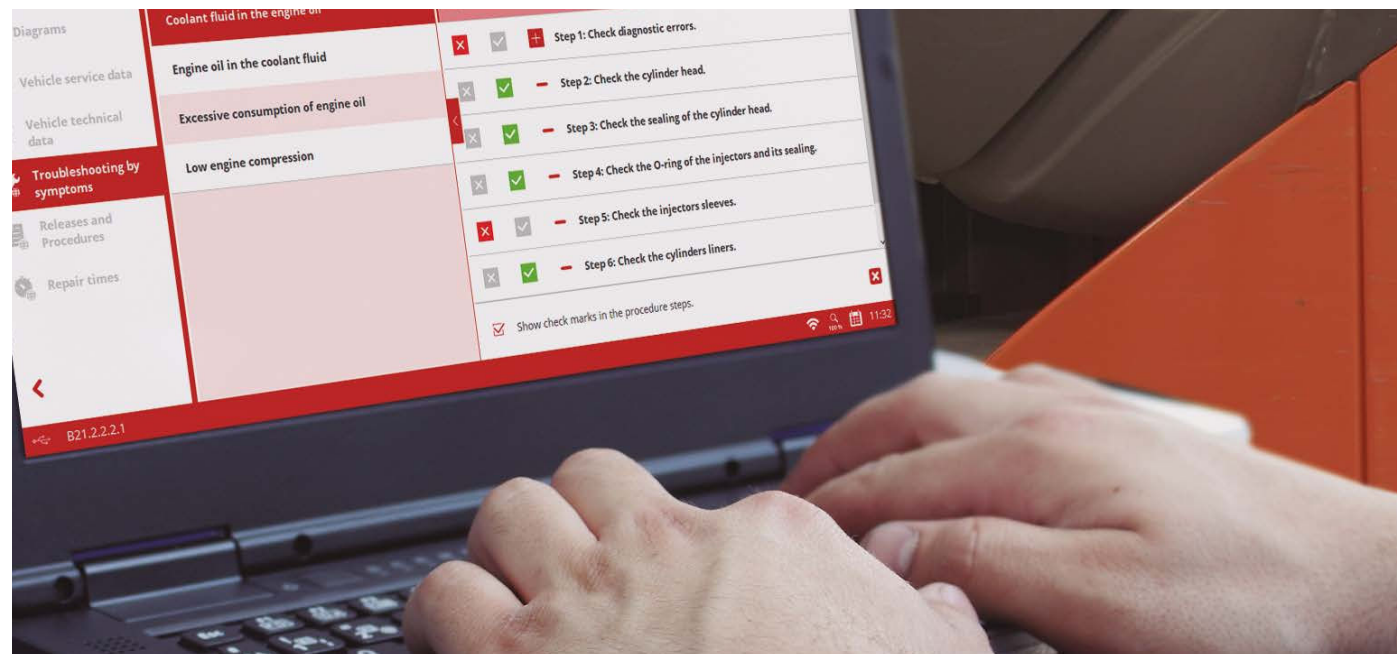


### PASS-THRU

Jaltest heeft de extra Pass-Thru-module, die communicatie via het SAE J2534-protocol met de software van de fabrikant mogelijk maakt om:

1. Updates regelenheid
2. Kalibraties
3. Herprogrammatie regelenheid
4. Analyse van materiaalbehandelingsmachines

De voertuiganalyse maakt het mogelijk om met eigen hardware de afhankelijkheid te verminderen, de kosten te verlagen en de productiviteit te verhogen.



### ← JALTEST GRP





## SOFTWARE



### EXTRA MODULES:

#### Jaltest GRP

GRP (Garage Resource Planning) is het werkplaatsbeheerprogramma waarmee u de activiteit van de werkplaats kan organiseren en beheren. GRP zit standaard in Jaltest.

### ← PASS-THRU

#### GRP BASIC

Hiermee kan u klanten, materiaal handling equipment en rapporten op een eenvoudige en gemakkelijke manier opslaan en beheren.



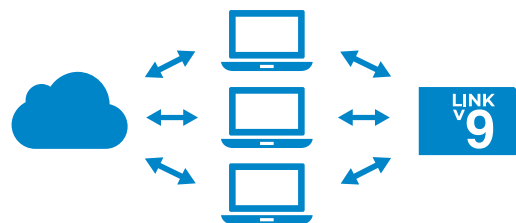
Klantenlijst



Rapporten

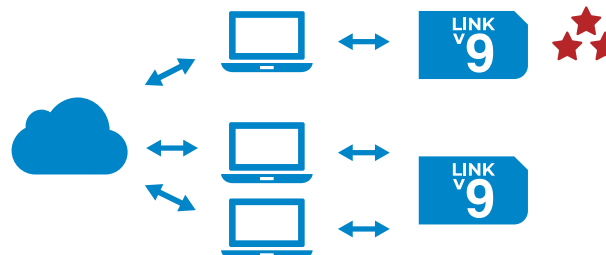
#### GRP SYNCHRO

Upgrade door al uw klanten, materiaalbehandelingsmachines en rapporten op te slaan in de cloud. Synchroniseer automatisch alle gegevens die op al uw apparaten zijn opgeslagen.



#### GRP ONDERNEMING.

Beheer een of meerdere werkplaatsen volledig. Synchroniseer alle opgeslagen gegevens, zelfs als deze zich in verschillende werkplaatsen bevinden! Toegang tot alle Jaltest GRP-functionaliteiten.



#### GRP NETWERK.

Een werkplaatsnetwerk is een groot goed, maar Jaltest GRP kan ook helpen bij het dagelijkse beheer.



## JALTEST GRP FUNCTIONALITEITEN

BEHEER KLANTENLIJST

BEHEER VOERTUIGENLIJST

BEHEER RAPPORTEN

- Diagnoserapporten
- Onderhoudsrapporten

WERKPLAATSBEHEER

- Werkorders
- Taken
- Werkplaatsverslagen

BEHEER RAPPORTEN

- Receptieformulieren
- Werkorder beheer

BEHEER PERSONEELSAZAKEN







## SOFTWARE



## DIAGNOSE MENU

### 1. SYSTEEMWEERGAVE

Realtime weergave van live-gegevens van schema's van materiaalbehandelingsmachines waardoor een snelle beoordeling van de systeemprestaties mogelijk is.

### 2. DATA RECORDER

Met deze functie kan de gebruiker testen uitvoeren terwijl de materiaalbehandelingsmachine in beweging is en tegelijkertijd metingen en diagnosefouten registreren. Op deze manier is het mogelijk om het exacte moment te weten waarop een fout is opgetreden.

### 3. VIRTUELE INSTRUMENTEN/GRAFIEKEN

Visueel hulpmiddel voor de technicus om waarden te controleren en de huidige status te begrijpen van elk systeem dat beschikbaar is in de materiaalbehandelingmachine.



### 4. SYSTEEMSCAN

Met deze functie kan de gebruiker de beschikbare systemen in het geselecteerde model automatisch detecteren. Tijdens de autodetectie vindt het uitlezen van alle beschikbare systemen plaats, inclusief hun identificatiegegevens. Later kan elke gevonden fout worden gewist.

### 5. DETECTIE CHASSISNUMMER

Het maakt de detectie van het VIN of chassisnummer van de MHE mogelijk met slechts één klik.

### 6. SHORTCUT NAAR SPECIALE FUNCTIES

Optimaliseer de reparatietijden in de werkplaats met directe toegang tot relevante reparatieprocessen.

**EN VEEL MEER!**



## SOFTWARE

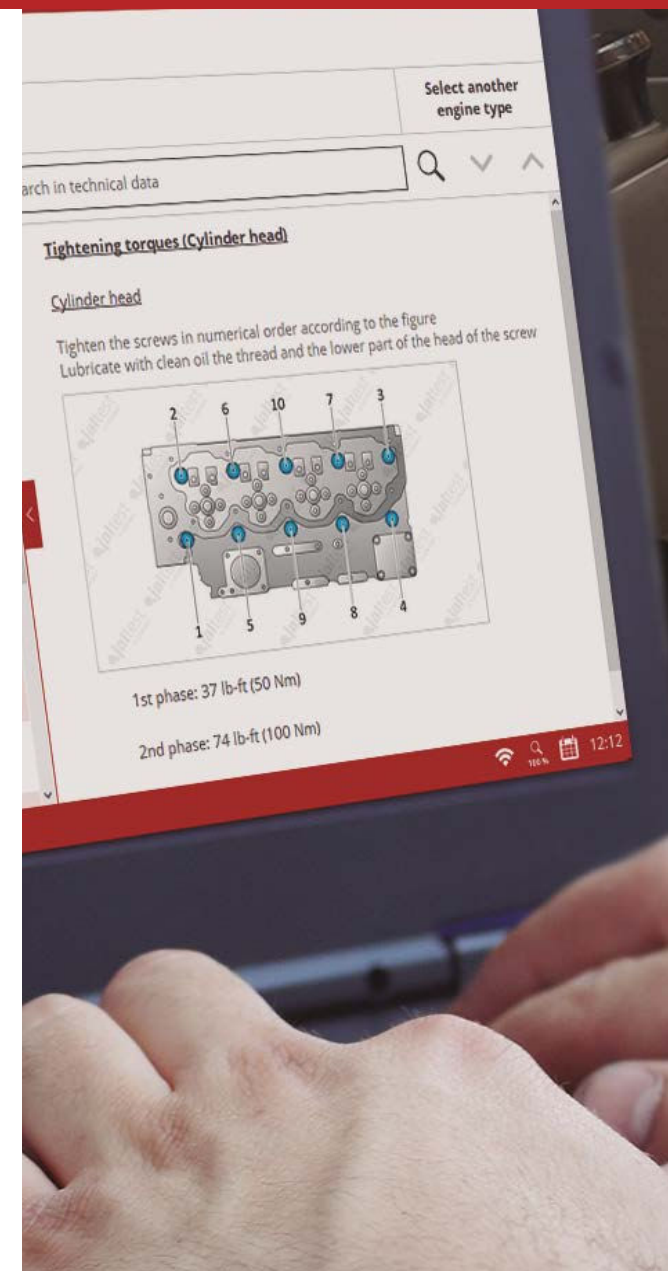


## TECHNISCHE GEGEVENS

De technische informatie van Jaltest omvat:

- 1. Systeem technische gegevens:** Specifieke OEM-normen voor de meest voorkomende aanpassingen van materiaalbehandelingsapparatuur.
- 2. Bedrading, systeem en zekeringsschema's:** Meer dan 3.600 eenvoudige, interactieve en gemakkelijk te navigeren schema's voor de verschillende systeemconfiguraties.
- 3. Voertuig Technische Informatie:** Een complete database met alle informatie die nodig is om het juiste onderhoud van de geselecteerde MHE uit te voeren.
- 4. Gidsen voor probleemoplossing volgens symptoom:** Stapsgewijze handleidingen die de diagnose volgens symptomen op materiaalbehandelingsapparatuur mogelijk maken.
- 5. Technische mededelingen:** Bericht over technische service, lanceringen en procedures met bijgewerkte informatie, gepubliceerd door de OEM's, over elke wijziging van de service en procedures, beoordeelde onderdelen, enz.
- 6. Herstellingstijden:** Om het tijdbeheer en de productiviteit in de werkplaats te verbeteren, bevat Jaltest Info een functie om tijden in te schatten.
- 7. Gidsen voor probleemoplossing volgens foutcode:** Intuïtieve en gemakkelijk te volgen handleidingen voor het oplossen van problemen, voor zowel mechanische als elektronische problemen, die rechtstreeks verband houden met de uit te voeren acties.

JALTEST HEEFT DE DATABASE VAN TECHNISCHE INFORMATIE OP DE MARKT.





SOFTWARE



JALTEST IN  
CIJFERS

MERKEN

50

MODELLEN

810

SYSTEMEN

2973

TECHNISCHE GEGEVENS

1663

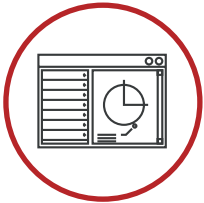
SCHEMA'S

431



**DRIE JAARLIJKSE SOFTWARE UPDATES**





**HARDWARE**



**JALTEST DIAGNOSE  
HARDWARE KIT**



**LINK V9**



**SUPPLEMENTEN  
EN ACCESSOIRES**



## HARDWARE



### LINK V9



LICHT, SNEL,  
UITZONDERLIJK.

#### MAXIMALE VERBINDINGSSNELHEID

Het voert diagnoses uit in elke regeleenheid van de materiaalbehandelingsapparatuur met een tot nu toe ongekennde snelheid.

#### BESCHERMDE USB- EN SUBD26-CONNECTOREN DANKZIJ HET POKA YOKE-ONTWERP

#### HOGE PRESTATIES, ROBUUSTE EN BETROUWBARE ELEKTRONICA

Grotere connectiviteit, nieuwe ondersteunende communicatieprotocollen en uitgebreide multiplexer.

#### SCHOKABSORPTIE

Ontwerp met een robuuste bekleding beschermt tegen krassen, kleine stoten en maakt een afdichting van het apparaat mogelijk, waardoor de toevoer van vuil en water wordt voorkomen (IP40).

#### COMPACT EN LICHT



## HARDWARE



### JALTEST DIAGNOSE HARDWARE KIT

Alle Jaltest-producten zijn ontworpen om te voldoen aan de eisen en behoeften van de monteurs in de werkplaats en aan de meest veeleisende behoeften. Ze zijn ontworpen en gebouwd om het hoofd te bieden aan alle extreme werkzaamheden of weersomstandigheden.

Jaltest Diagnose Hardware Kit kan worden geconfigureerd volgens de behoeften van de werkplaats. Er is een grote verscheidenheid aan connectoren, afhankelijk van de soorten merken en modellen van materiaalbehandelingsmachine.



HET IS MOGELIJK  
OM DE TABLET OF  
DE LAPTOP IN DE XL  
HARDCASE OP TE  
BERGEN

JALTEST DIAGNOSE HARDWARE KIT MAAKT  
AANSLUITING TOE OP ALLE SOORTEN  
MATERIAALBEHANDELINGSMACHINES DIE  
BESCHIKBAAR ZIJN BINNEN DE JALTEST  
SOFTWARE.





## HARDWARE



## SUPPLEMENTEN EN ACCESSOIRES

JALTEST BIEDT EEN GROTE VERScheidenHEID AAN ACCESSOIRES EN SUPPLEMENTEN DIE LEIDT TOT ONGEVENAARDE DIAGNOSTIEK VAN MHE.

### JALTEST RUGGED PC

Jaltest Rugged PC is geoptimaliseerd voor het gebruik van Jaltest in de meest veeleisende omstandigheden.

- Windows 10 Pro
- Robuust en exclusief ontwerp
- Vloeistofbestendig toetsenbord/touchpad.
- Toetsenbord beschikbaar in verschillende talen
- Gebruiksvriendelijk te vervangen batterij



### JALTEST RUGGED PAD

Jaltest Rugged Pad is een krachtige tablet die een veelzijdiger gebruik van Jaltest mogelijk maakt.

- Windows 10 Pro
- 10" Scherm
- Gebruiksvriendelijk te vervangen batterij
- Digitizer pen
- Robuust en exclusief ontwerp



### WERKSTATION

De Jaltest werkstationtrolley is de beste manier om Jaltest te vervoeren. Het is speciaal ontworpen om diagnoses uit te voeren in alle materiaalbehandelingsmachines met maximaal comfort.





## DIENSTEN

### JALTEST UNIVERSITEIT

Onze Jaltest Universiteit-afdeling verzamelt het volledige Jaltest-trainingsaanbod, van cursussen die traditioneel ter plaatse worden gegeven tot online cursussen van webinars. Op deze manier hebben we ons aangepast aan de nieuwe behoeften aan universele en kwaliteitsvolle opleidingen die ter beschikking staan van elke professional in de sector.

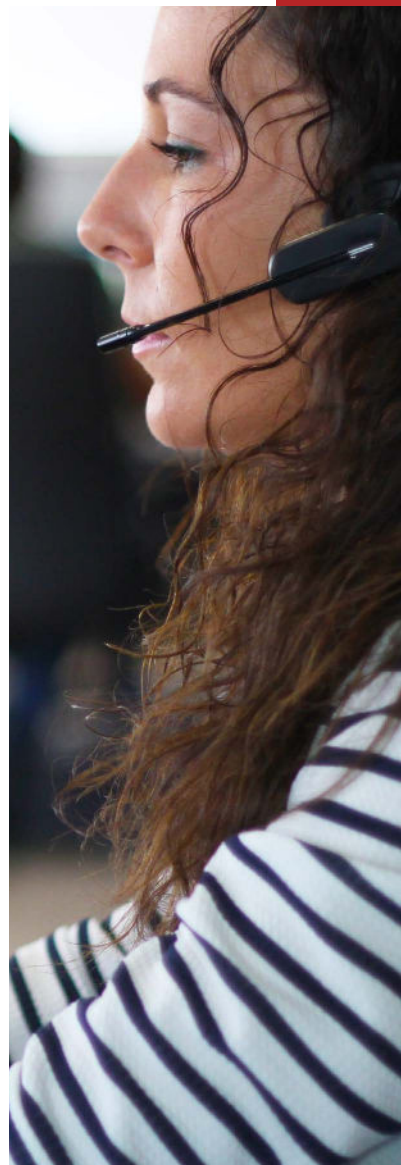


Jaltest University is gericht op:

- Werkplaatsen
- Fabrikanten
- Verdelers
- Studenten
- Andere professionelen binnen de sector

Jaltest Universiteit omvat onder meer de volgende onderwerpen:

- Diagnose
- Motormanagment
- Anti-vervuilingssysteem
- Pneumatisch
- Elektriciteit en communicatieprotocollen



### TECHNISCHE ASSISTENTIE

**1731**

Aangesloten werkplaatsen (SP & PT)

**43940**

Opgeloste voorvallen

BESCHIKBARE TALEN:

- |             |              |
|-------------|--------------|
| - SPAANS    | - RUSSISCH   |
| - ENGELS    | - PORTUGUEES |
| - ITALIAANS | - TURKS      |
| - DUIJS     | - ROEMEENS   |
| - FRANS     | - INDISCH    |

### KLANTENDIENST

Een menselijk team staat tot uw dienst om u alle informatie over Jaltest aan te bieden die u nodig heeft.

1. Software updates en innovaties
2. Update release kalender informatie
3. Apparaat licentie beheer
4. Nieuwe hardware- en softwareproducten
5. Speciale aanbiedingen en promoties
6. Facturen en inkooporders
7. Verzendingsbeheer



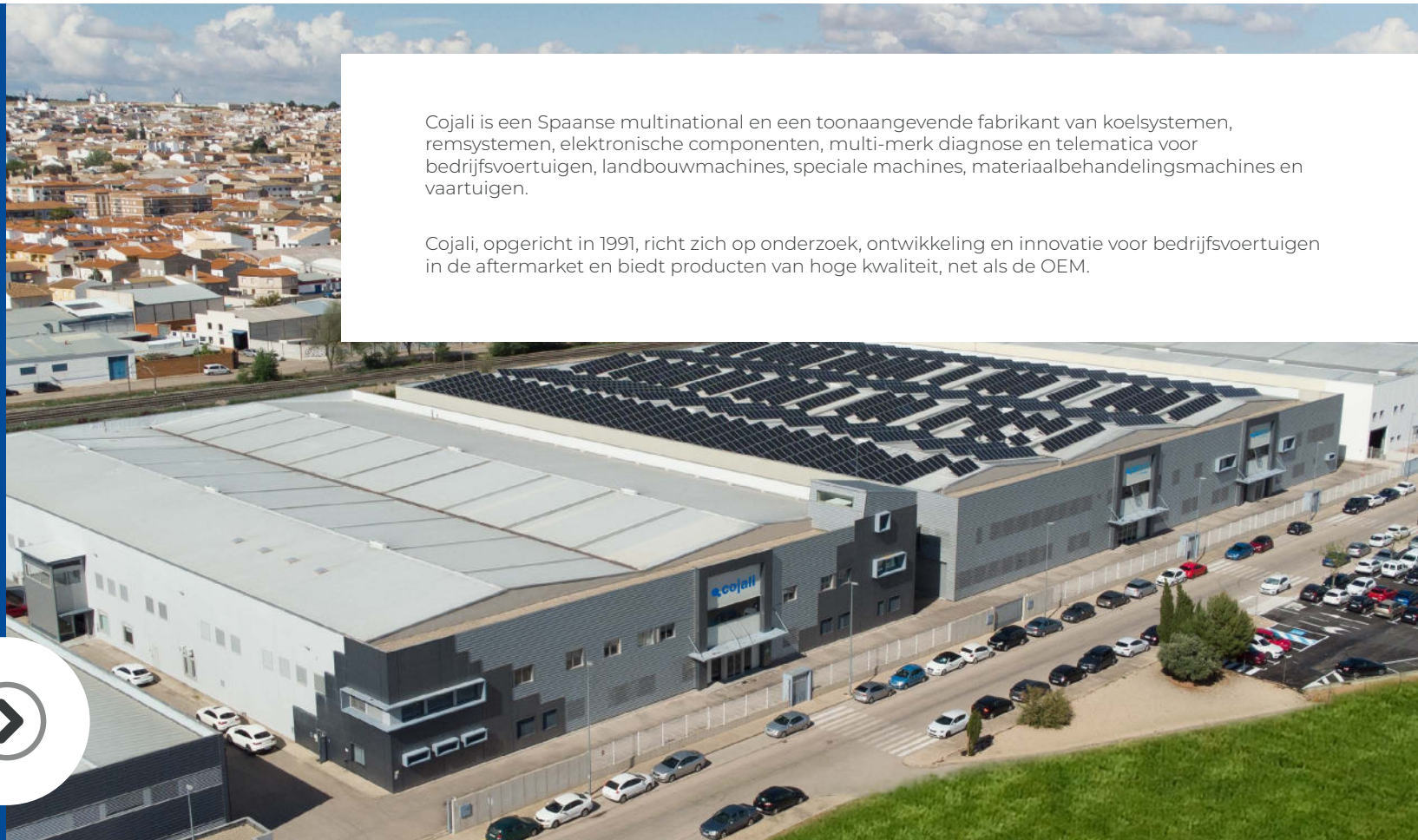


# « **cojali**

**700**  
WERKERS

**+115**  
LANDEN

COJALI.  
INTERNATIONALE  
AANWEZIGHEID



Cojali is een Spaanse multinational en een toonaangevende fabrikant van koelsystemen, remsystemen, elektronische componenten, multi-merk diagnose en telematica voor bedrijfsvoertuigen, landbouwmachines, speciale machines, materiaalbehandelingsmachines en vaartuigen.

Cojali, opgericht in 1991, richt zich op onderzoek, ontwikkeling en innovatie voor bedrijfsvoertuigen in de aftermarket en biedt producten van hoge kwaliteit, net als de OEM.

**HOOFDKANTOOR**



SPANJE

**TAKKEN**



FRANKRIJK



ITALIË



USA

**VERKOOPKANTOREN**



DUITSLAND



MEXICO

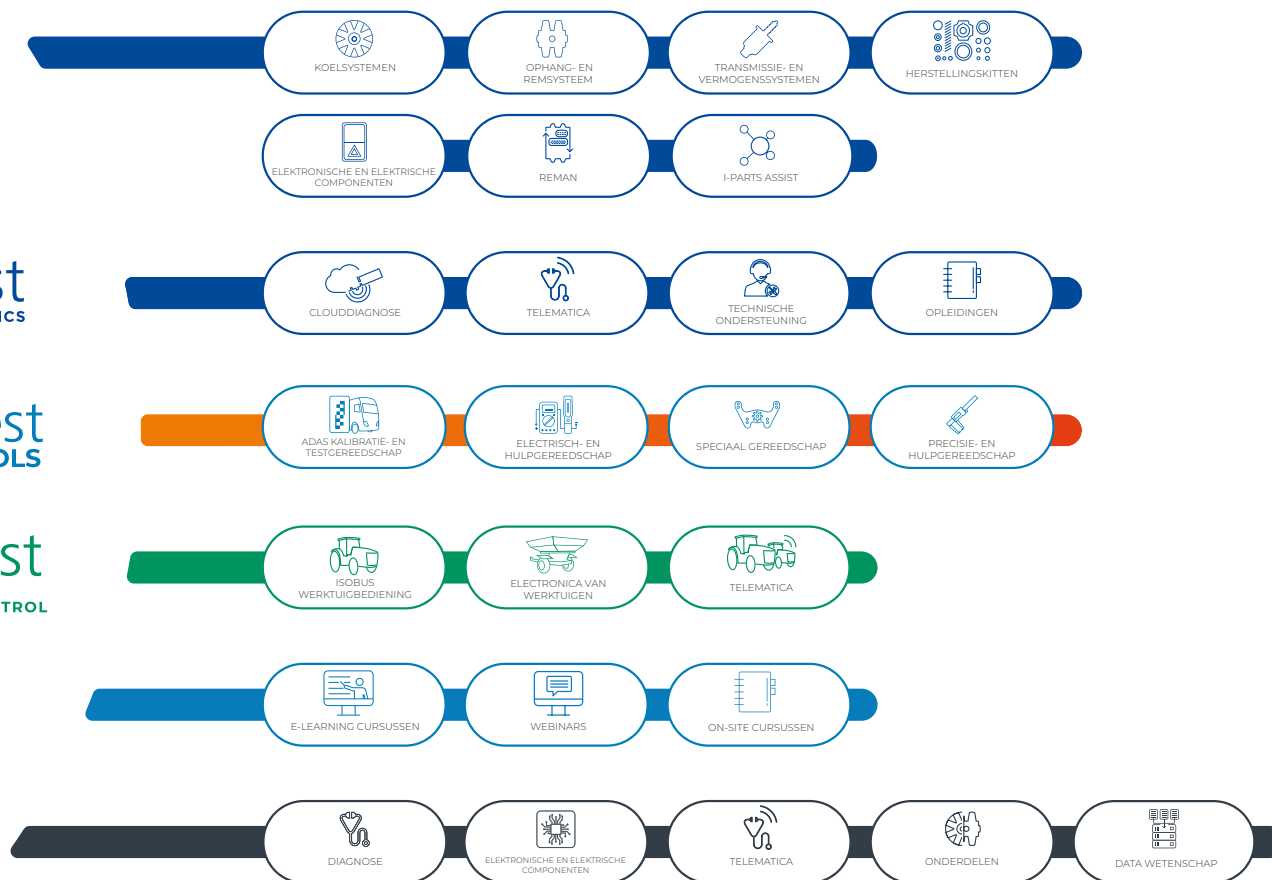
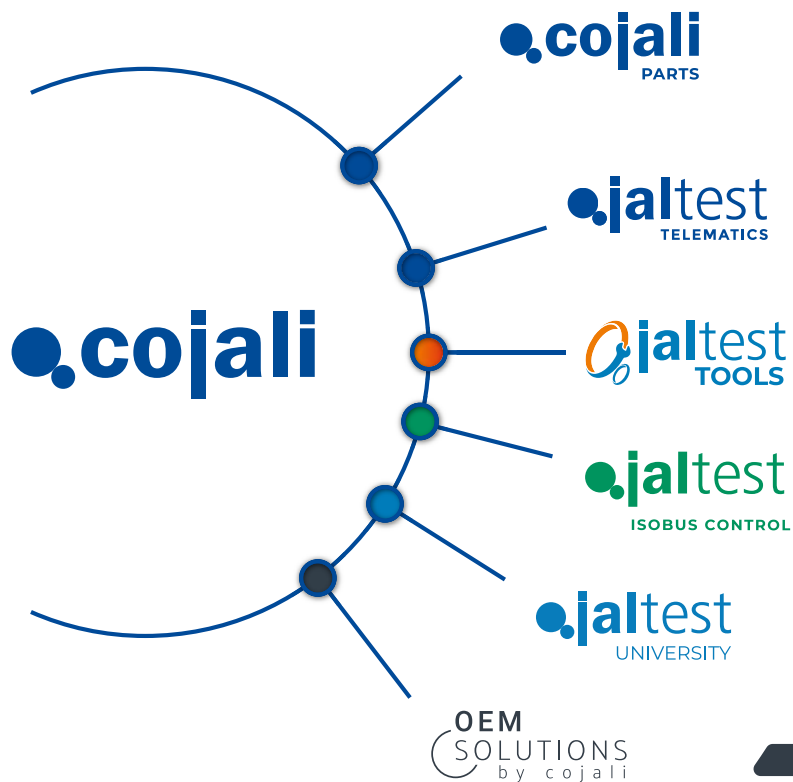


TURKIJE



RUSLAND







cojali.com  
jaltest.com



2021 V1 NL

HOOFDKANTOOR

Nationaal

Internationaal

Tel.: +34 926 589 038



atencionalcliente@cojali.com



Tel.: +34 926 270 621



customerservice@jaltest.com



KLIK HIER OM ONS TE CONTACTEREN